

## TEREX DEMAG AC35L

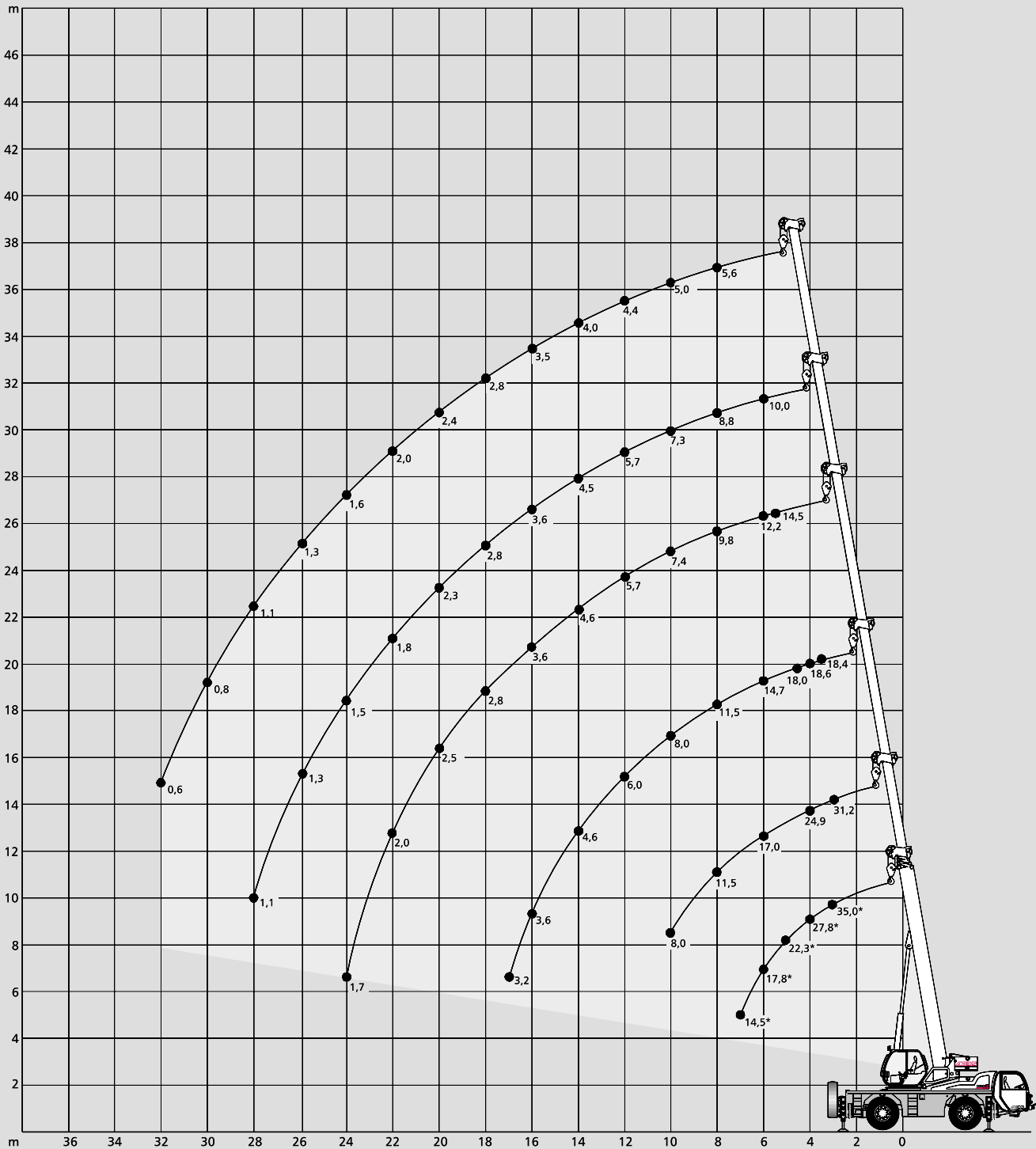
---



### Specifications

Length: 10780mm  
Width: 2850mm  
Height: 3380mm  
Weight: 24000kg

# Working ranges main boom Arbeitsbereiche Hauptausleger Portées flèche principale

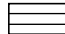




\* over rear · nach hinten · sur l'arrière

# Lifting capacities main boom

## Tragfähigkeiten Hauptausleger

### Capacités de levage flèche principale

5,5 t		 6,20 m x 5,95 m 360°										DIN/ISO
Radius Ausladung		Length of main boom · Hauptauslegerlänge · Longueur de flèche										Radius Ausladung
Portée	m	9,50 <sup>1)</sup>	9,50	13,00	16,50	19,80	23,50	26,80	30,50	34,10	37,40	Portée
m	t	t	t	t	t	t	t	t	t	t	t	m
3	35,00	32,00	31,20	25,95	18,95	-	-	-	-	-	-	3
3,5	30,15	27,45	27,45	23,70	18,35	18,40	-	-	-	-	-	3,5
4	27,75	24,90	24,90	22,00	18,60	17,55	-	-	-	-	-	4
4,5	25,00	22,60	22,60	20,45	17,95	16,25	14,45	-	-	-	-	4,5
5	22,30	20,60	20,60	19,05	16,75	15,15	13,85	-	-	-	-	5
6	17,80	17,00	17,00	17,00	14,70	13,30	12,20	10,00	-	-	-	6
7	14,45	14,45	14,50	14,50	12,75	11,80	10,90	9,65	7,45	-	-	7
8	-	-	11,50	11,50	11,50	10,20	9,75	8,80	7,45	5,55	-	8
9	-	-	9,50	9,50	9,50	8,70	8,55	8,00	7,05	5,35	-	9
10	-	-	8,00	8,00	8,00	7,50	7,40	7,30	6,70	5,00	-	10
11	-	-	-	6,70	6,70	6,70	6,50	6,40	6,15	4,65	-	11
12	-	-	-	6,00	6,00	6,00	5,70	5,70	5,60	4,40	-	12
13	-	-	-	5,20	5,20	5,20	5,20	5,05	5,00	4,15	-	13
14	-	-	-	4,60	4,60	4,60	4,60	4,50	4,50	3,95	-	14
15	-	-	-	-	4,00	4,00	4,00	4,00	4,00	3,70	-	15
16	-	-	-	-	3,60	3,60	3,60	3,55	3,60	3,45	-	16
17	-	-	-	-	3,20	3,20	3,20	3,20	3,15	3,20	3,20	17
18	-	-	-	-	-	2,80	2,80	2,80	2,80	2,80	2,80	18
19	-	-	-	-	-	2,60	2,60	2,50	2,60	2,60	2,60	19
20	-	-	-	-	-	2,50	2,50	2,25	2,35	2,40	2,40	20
21	-	-	-	-	-	2,30	2,30	2,00	2,25	2,15	2,15	21
22	-	-	-	-	-	-	2,00	1,80	2,00	1,95	1,95	22
23	-	-	-	-	-	-	1,80	1,60	1,80	1,75	1,75	23
24	-	-	-	-	-	-	1,70	1,45	1,70	1,60	1,60	24
25	-	-	-	-	-	-	-	1,35	1,50	1,45	1,45	25
26	-	-	-	-	-	-	-	1,25	1,40	1,30	1,30	26
27	-	-	-	-	-	-	-	1,15	1,30	1,15	1,15	27
28	-	-	-	-	-	-	-	1,05	1,20	1,05	1,05	28
29	-	-	-	-	-	-	-	-	1,10	0,90	0,90	29
30	-	-	-	-	-	-	-	-	1,00	0,80	0,80	30
31	-	-	-	-	-	-	-	-	0,90	0,70	0,70	31
32	-	-	-	-	-	-	-	-	-	0,60	0,60	32

5,5 t		 6,20 m x 4,80 m 360°									 0° / 360°					DIN/ISO
Radius Ausladung		Length of main boom · Hauptauslegerlänge · Longueur de flèche														Radius Ausladung
Portée	m	9,50	13,00	16,50	19,80	23,50	26,80	30,50	34,10	37,40	9,50	13,00	16,50	9,50*	13,00*	Portée
m	t	t	t	t	t	t	t	t	t	t	t	t	t	t	t	m
3	29,55	29,55	25,95	18,95	-	-	-	-	-	-	10,15	11,00	11,45	8,00	8,80	3
3,5	26,30	26,30	23,70	18,35	18,40	-	-	-	-	-	9,05	9,75	10,20	6,75	7,50	3,5
4	23,60	23,60	22,00	18,60	17,55	-	-	-	-	-	8,10	8,75	9,15	5,80	6,45	4
4,5	21,35	21,30	19,65	17,95	16,25	14,45	-	-	-	-	7,30	7,90	8,25	5,00	5,65	4,5
5	19,45	18,05	18,25	15,55	14,85	13,85	-	-	-	-	6,60	7,20	7,50	4,35	4,95	5
6	15,40	14,90	14,20	13,55	11,65	11,30	10,00	-	-	-	5,50	6,00	6,30	3,35	3,85	6
7	11,55	11,95	11,50	11,10	9,55	9,25	9,00	7,45	-	-	4,60	5,10	5,35	2,60	3,05	7
8	-	9,55	9,55	9,30	8,75	7,75	7,55	7,40	5,55	-	-	4,35	4,60	-	2,45	8
9	-	7,80	8,05	7,95	7,70	6,90	6,45	6,35	5,35	-	-	3,50	3,75	-	1,95	9
10	-	6,50	6,75	6,85	6,70	6,40	5,60	5,50	5,00	-	-	2,90	3,15	-	1,55	10
11	-	-	5,75	5,85	5,90	5,75	4,85	4,80	4,65	-	-	-	2,60	-	-	11
12	-	-	4,95	5,05	5,20	5,10	4,25	4,25	4,20	-	-	-	2,15	-	-	12
13	-	-	4,30	4,45	4,55	4,60	3,75	3,85	3,70	-	-	-	1,85	-	-	13
14	-	-	3,75	3,90	4,00	4,05	3,35	3,60	3,30	-	-	-	1,50	-	-	14
15	-	-	-	3,45	3,55	3,60	2,95	3,25	2,95	-	-	-	-	-	-	15
16	-	-	-	3,05	3,15	3,20	2,70	2,95	2,65	-	-	-	-	-	-	16
17	-	-	-	2,70	2,80	2,90	2,45	2,65	2,35	-	-	-	-	-	-	17
18	-	-	-	-	2,50	2,60	2,30	2,40	2,15	-	-	-	-	-	-	18
19	-	-	-	-	2,25	2,35	2,10	2,15	1,90	-	-	-	-	-	-	19
20	-	-	-	-	2,05	2,10	1,95	1,90	1,70	-	-	-	-	-	-	20
21	-	-	-	-	1,85	1,90	1,80	1,70	1,50	-	-	-	-	-	-	21
22	-	-	-	-	-	1,70	1,70	1,50	1,35	-	-	-	-	-	-	22
23	-	-	-	-	-	1,55	1,55	1,35	1,20	-	-	-	-	-	-	23
24	-	-	-	-	-	1,40	1,45	1,20	1,05	-	-	-	-	-	-	24
25	-	-	-	-	-	-	1,30	1,10	0,90	-	-	-	-	-	-	25
26	-	-	-	-	-	-	1,20	0,95	0,80	-	-	-	-	-	-	26
27	-	-	-	-	-	-	1,05	0,85	0,65	-	-	-	-	-	-	27
28	-	-	-	-	-	-	0,95	0,75	-	-	-	-	-	-	-	28
29	-	-	-	-	-	-	-	0,65	-	-	-	-	-	-	-	29

Remarks · Bemerkungen · Remarques <sup>1)</sup> over rear · nach hinten · sur l'arrière \* 360°